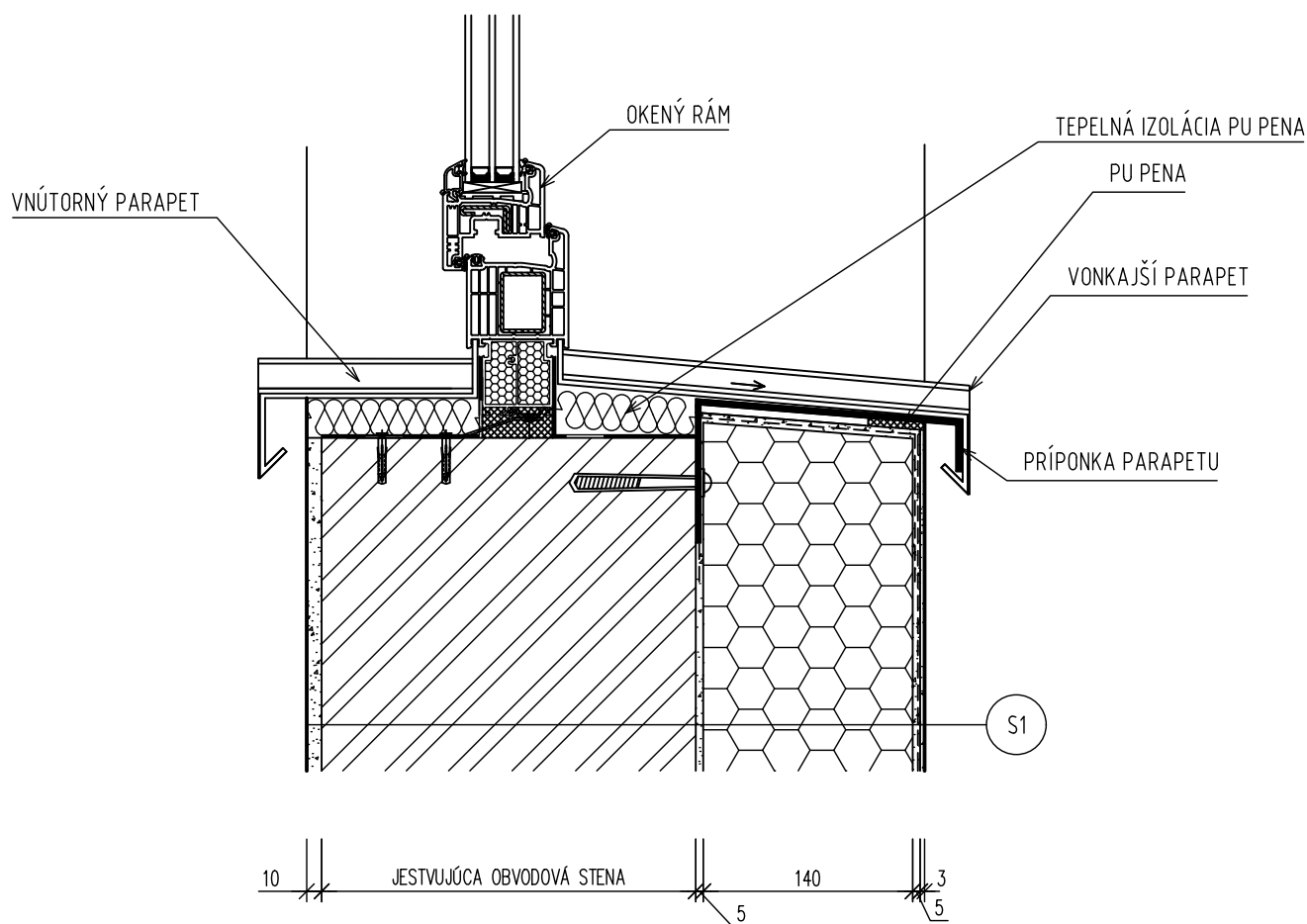


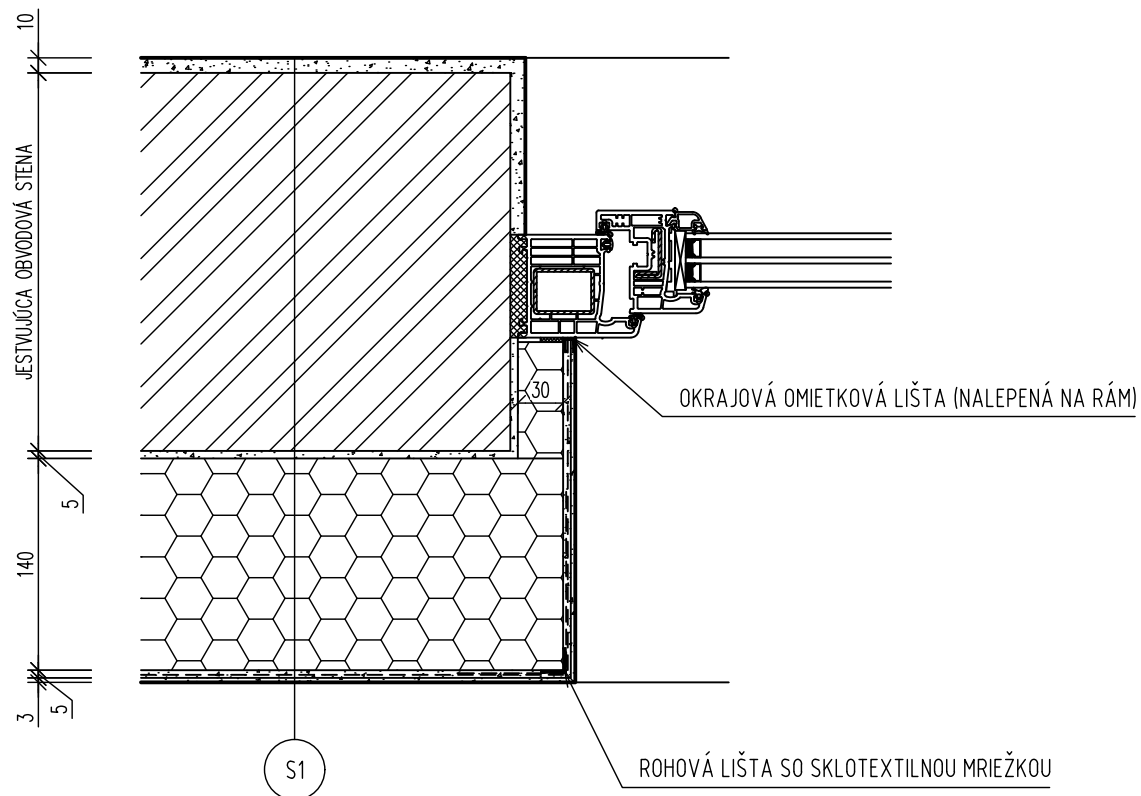
# KONŠTRUKČNÝ DETAIL 1 - PARAPET OKNA M1:5



S1

- POVRCHOVÁ ÚPRAVA SILIKÁTOVÁ OMIETKA
- PENETRAČNÝ NÁTER POD FASÁDNÚ OMIETKU
- LEPIACA A ARMOVACIA MALTA MAX 8 SO SKLOTEXTILNOU MRIEŽKOU
- IZOLANT MINERÁLNA VLNA (ISOVER CLIMA 034) 140MM
- LEPIACA A ARMOVACIA MALTA MAX 8
- PENETRAČNÝ NÁTER POD FASÁDNÚ OMIETKU
- PÔVODNÁ NOSNÁ STENA OBV. KONŠTRUKCIE
- VNÚTORNÁ OMIETKA

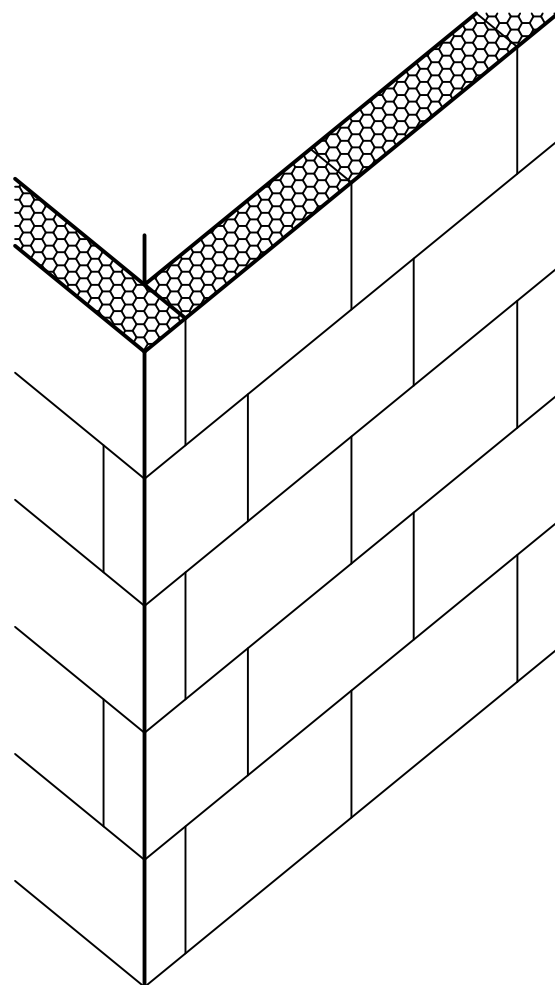
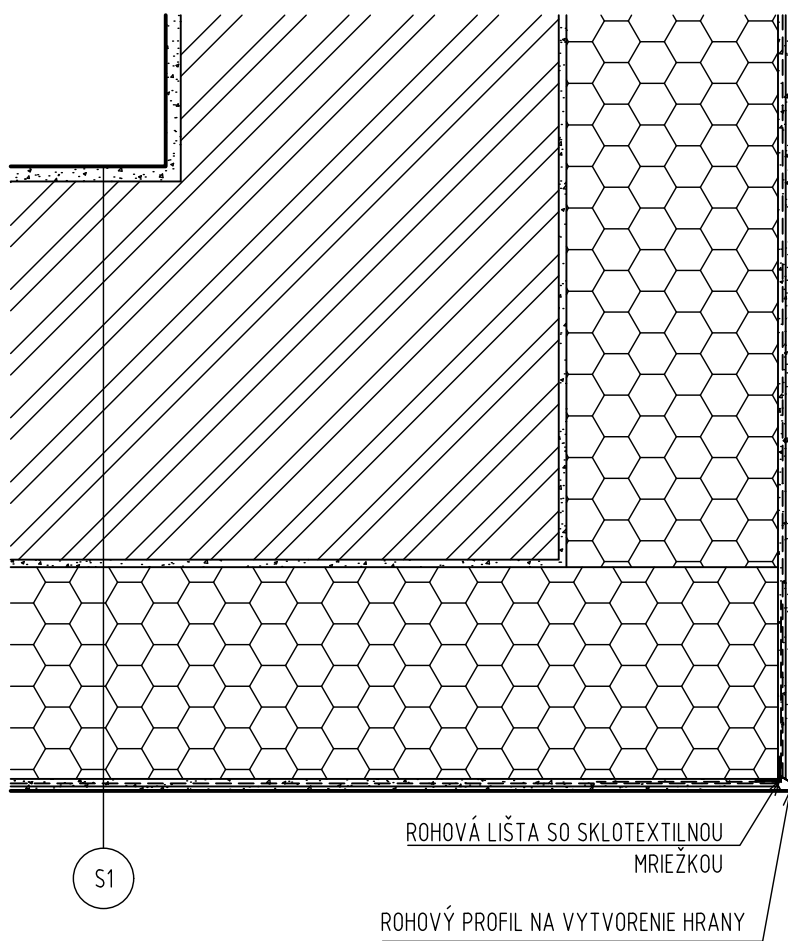
# KONŠTRUKČNÝ DETAIL 2 - OSTENIE OKNA M1:5



S1

- POVRCHOVÁ ÚPRAVA SILIKÁTOVÁ OMIETKA
- PENETRAČNÝ NÁTER POD FASÁDNÚ OMIETKU
- LEPIACA A ARMOVACIA MALTA MAX 8 SO SKLOTEXTILNOU MREŽKOU
- IZOLANT MINERÁLNA VLNA (ISOVER CLIMA 034) 140MM
- LEPIACA A ARMOVACIA MALTA MAX 8
- PENETRAČNÝ NÁTER POD FASÁDNÚ OMIETKU
- PÔVODNÁ NOSNÁ STENA OBV. KONŠTRUKCIE
- VNÚTORNÁ OMIETKA

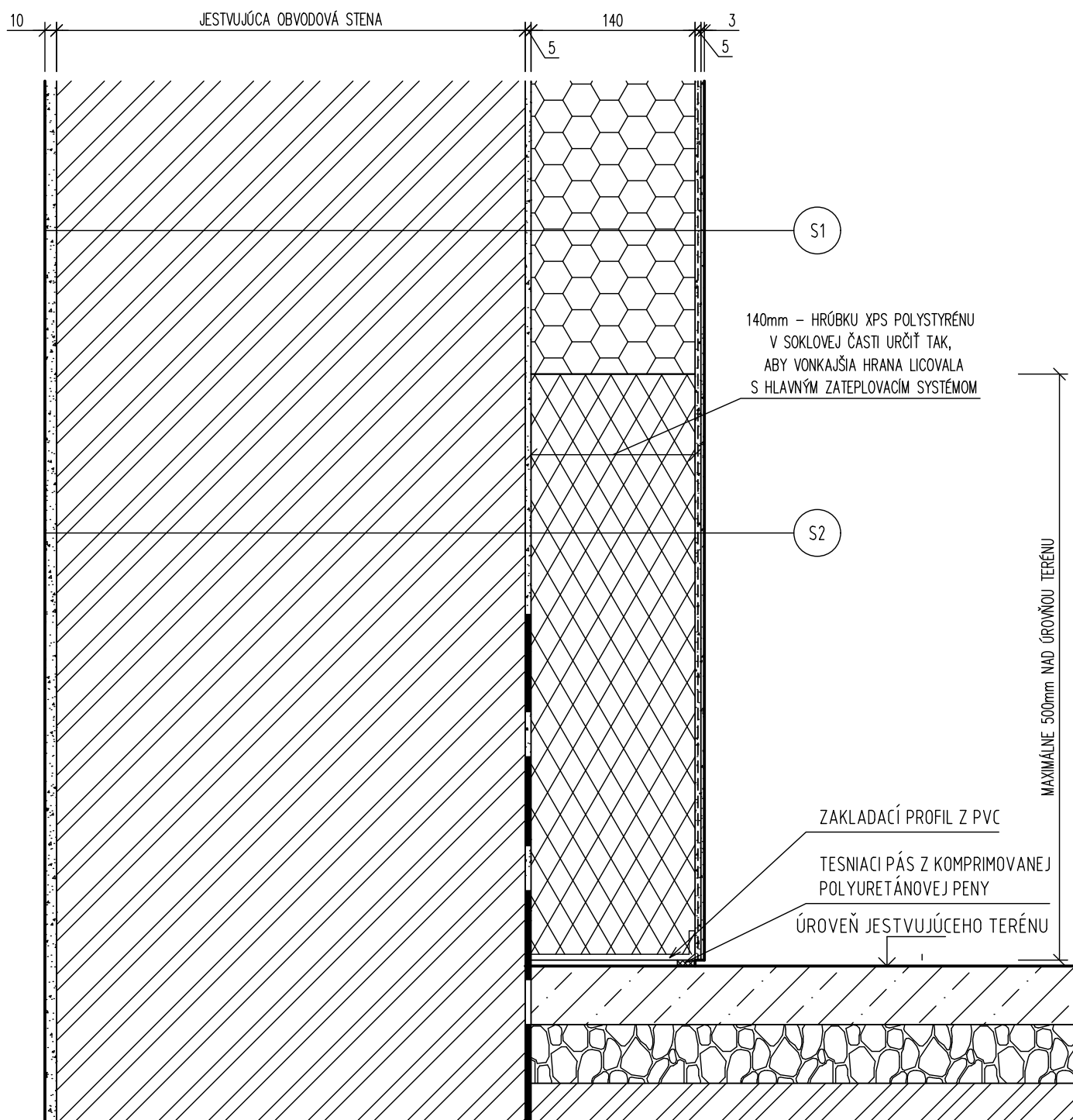
# KONŠTRUKČNÝ DETAIL 3 - ROH STENY M1:5



PREVIAZANIE IZOLAČNÝCH PLATNÍ PRI ROHU

- S1
- POVRCHOVÁ ÚPRAVA SILIKÁTOVÁ OMIETKA
  - PENETRAČNÝ NÁTER POD FASÁDNÚ OMIETKU
  - LEPIACA A ARMOVACIA MALTA MAX 8 SO SKLOTEXTILNOU MREŽKOU
  - IZOLANT MINERÁLNA VLNA (ISOVER CLIMA 034) 140MM
  - LEPIACA A ARMOVACIA MALTA MAX 8
  - PENETRAČNÝ NÁTER POD FASÁDNÚ OMIETKU
  - PÔVODNÁ NOSNÁ STENA OBV. KONŠTRUKCIE
  - VNÚTORNÁ OMIETKA

## KONŠTRUKČNÝ DETAIL 4 - SOKEL V STARŠEJ ČASTI M1:5



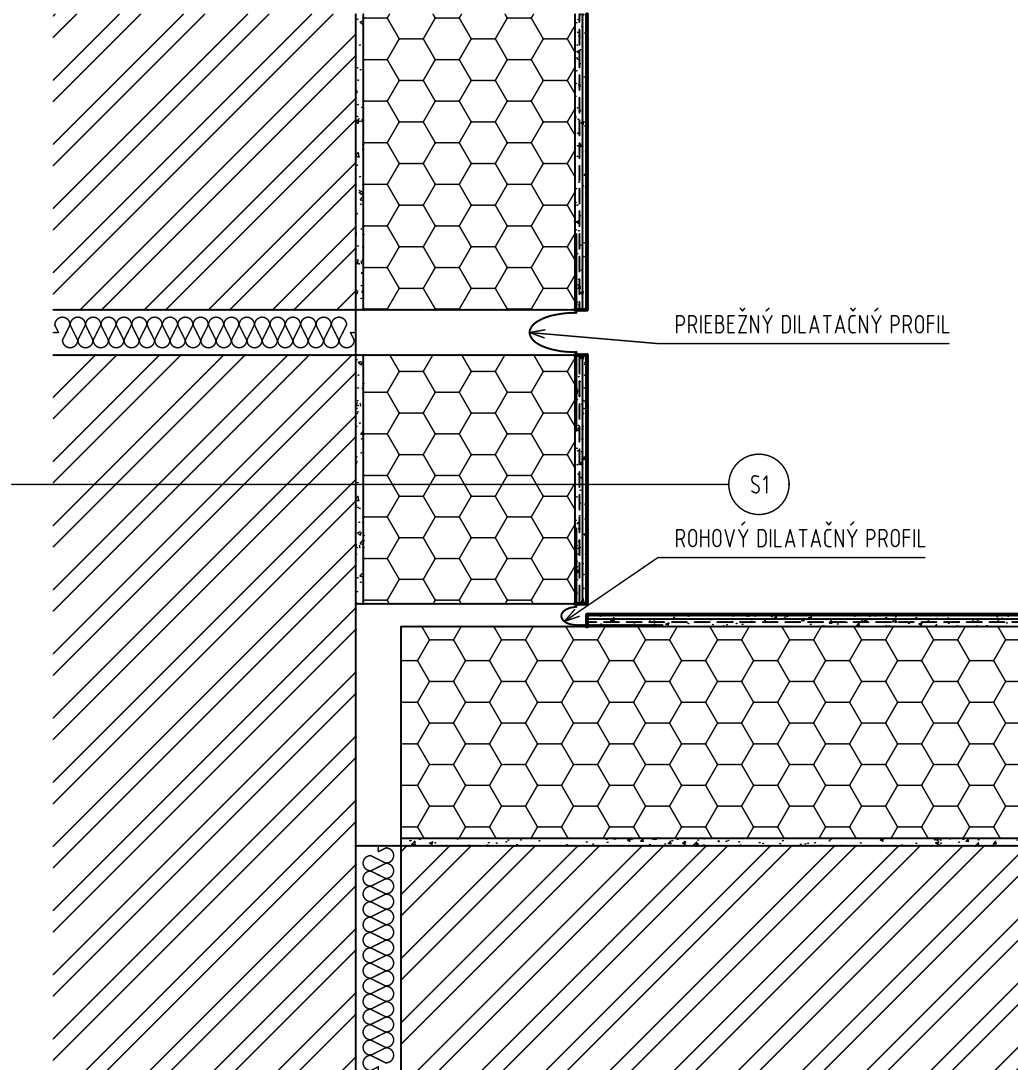
S1

- POVRCHOVÁ ÚPRAVA SILIKÁTOVÁ OMIETKA
- PENETRAČNÝ NÁTER POD FASÁDNÚ OMIETKU
- LEPIACA A ARMOVACIA MALTA MAX 8 SO SKLOTEXTILNOU MRIEŽKOU
- IZOLANT MINERÁLNA VLNA (ISOVER CLIMA 034) 140MM
- LEPIACA A ARMOVACIA MALTA MAX 8
- PENETRAČNÝ NÁTER POD FASÁDNÚ OMIETKU
- PÔVODNÁ NOSNÁ STENA OBV. KONŠTRUKCIE
- VNÚTORNÁ OMIETKA

S2

- POVRCHOVÁ ÚPRAVA SILIKÁTOVÁ OMIETKA  
PENETRAČNÝ NÁTER POD FASÁDNÚ OMIETKU  
LEPIACA A ARMOVACIA MALTA MAX 8  
SO SKLOTEXTILNOU MRIEŽKOU  
IZOLANT POLYSTYRÉN XPS 140MM  
LEPIACA A ARMOVACIA MALTA MAX 8  
PENETRAČNÝ NÁTER POD FASÁDNÚ OMIETKU  
JESTVUJÚCI SOKEL  
PÔVODNÁ NOSNÁ STENA OBV. KONŠTRUKCIE  
VNÚTORNÁ OMIETKA

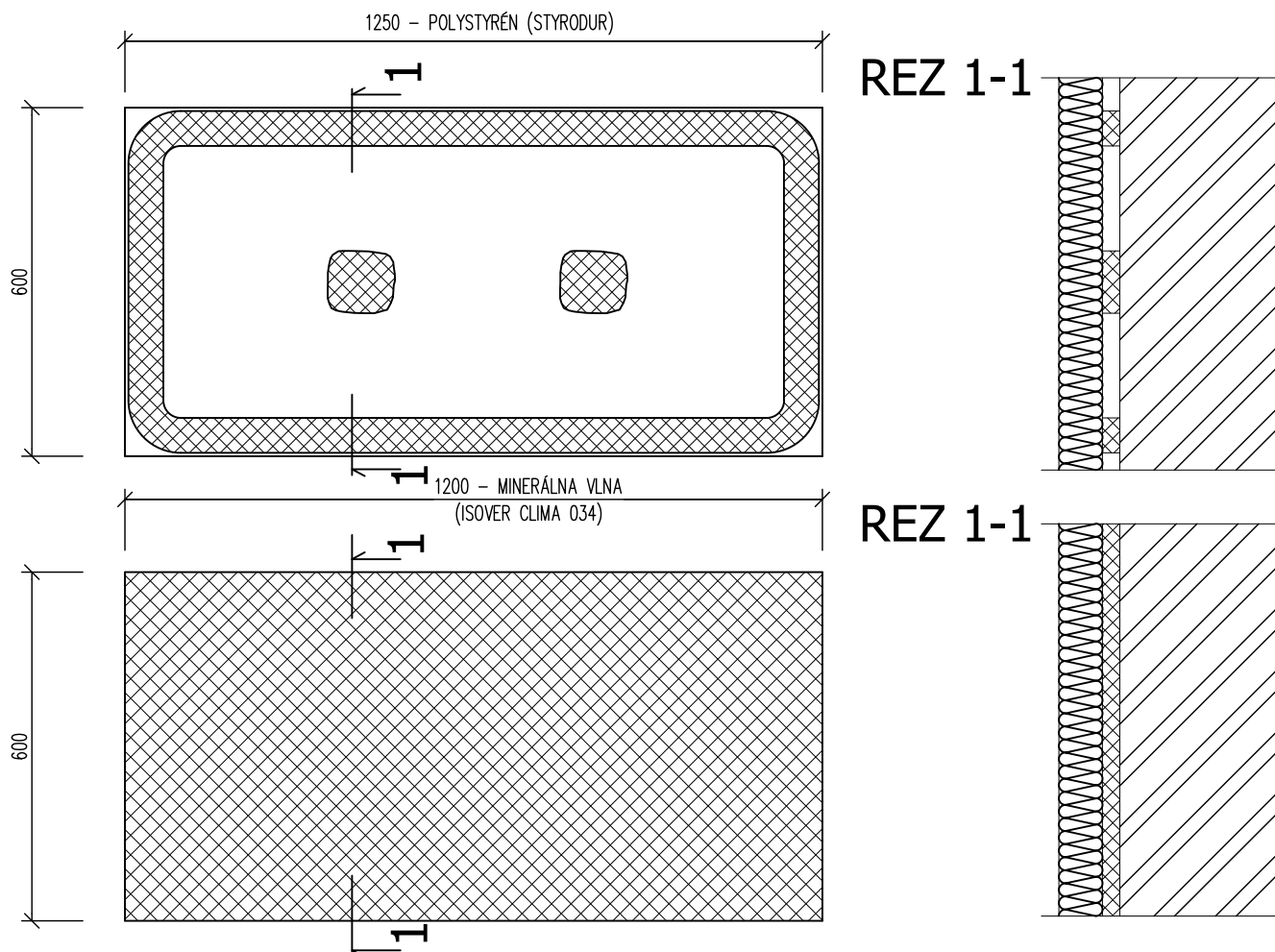
# KONŠTRUKČNÝ DETAIL 5 - DILATÁCIA (PRIEBEŽNÁ, ROHOVÁ) M1:5



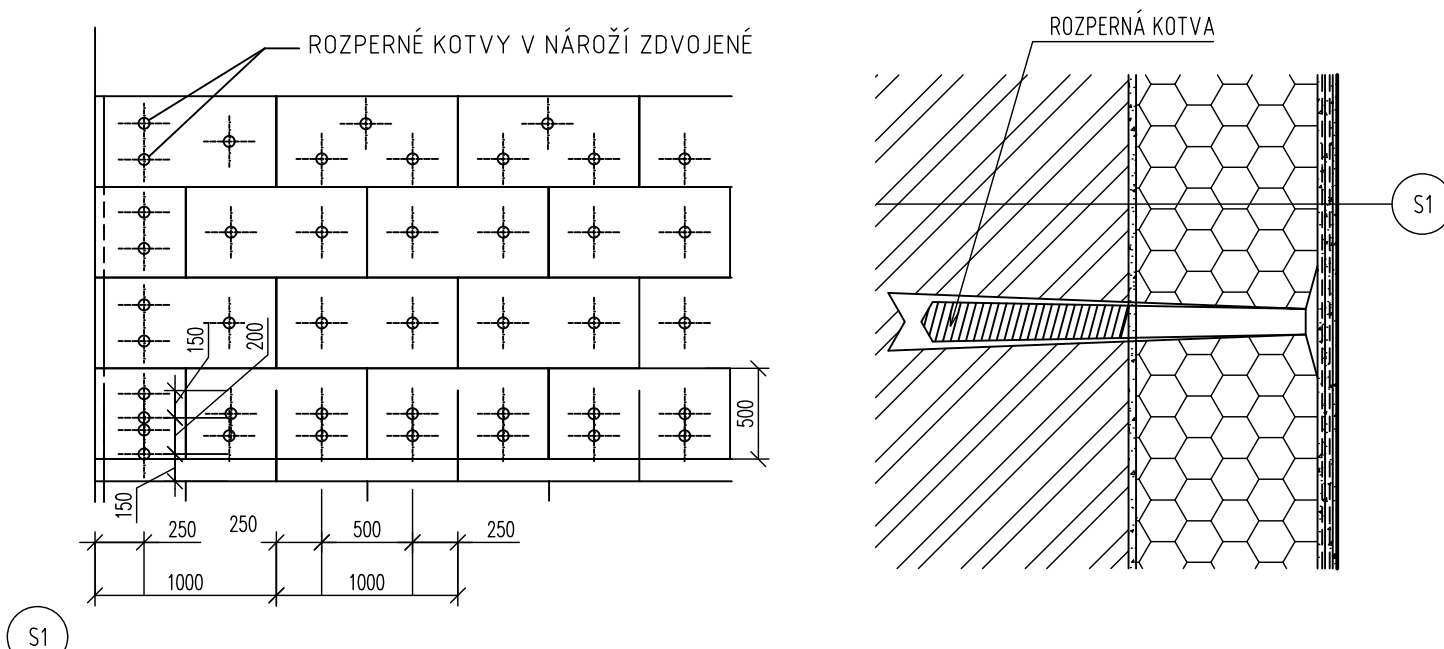
S1

- POVRCHOVÁ ÚPRAVA SILIKÁTOVÁ OMIETKA
- PENETRAČNÝ NÁTER POD FASÁDNÚ OMIETKU
- LEPIACA A ARMOVACIA MALTA MAX 8 SO SKLOTEXTILNOU MREŽKOU
- IZOLANT MINERÁLNA VLNA (ISOVER CLIMA 034) 140MM
- LEPIACA A ARMOVACIA MALTA MAX 8
- PENETRAČNÝ NÁTER POD FASÁDNÚ OMIETKU
- PÔVODNÁ NOSNÁ STENA OBV. KONŠTRUKCIE
- VNÚTORNÁ OMIETKA

# KONŠTRUKČNÝ DETAIL 6 - NANÁŠANIE LEP.MALTY NA TI M1:5



## SCHÉMA KLADENIA A KOTVENIA TI DOSIEK



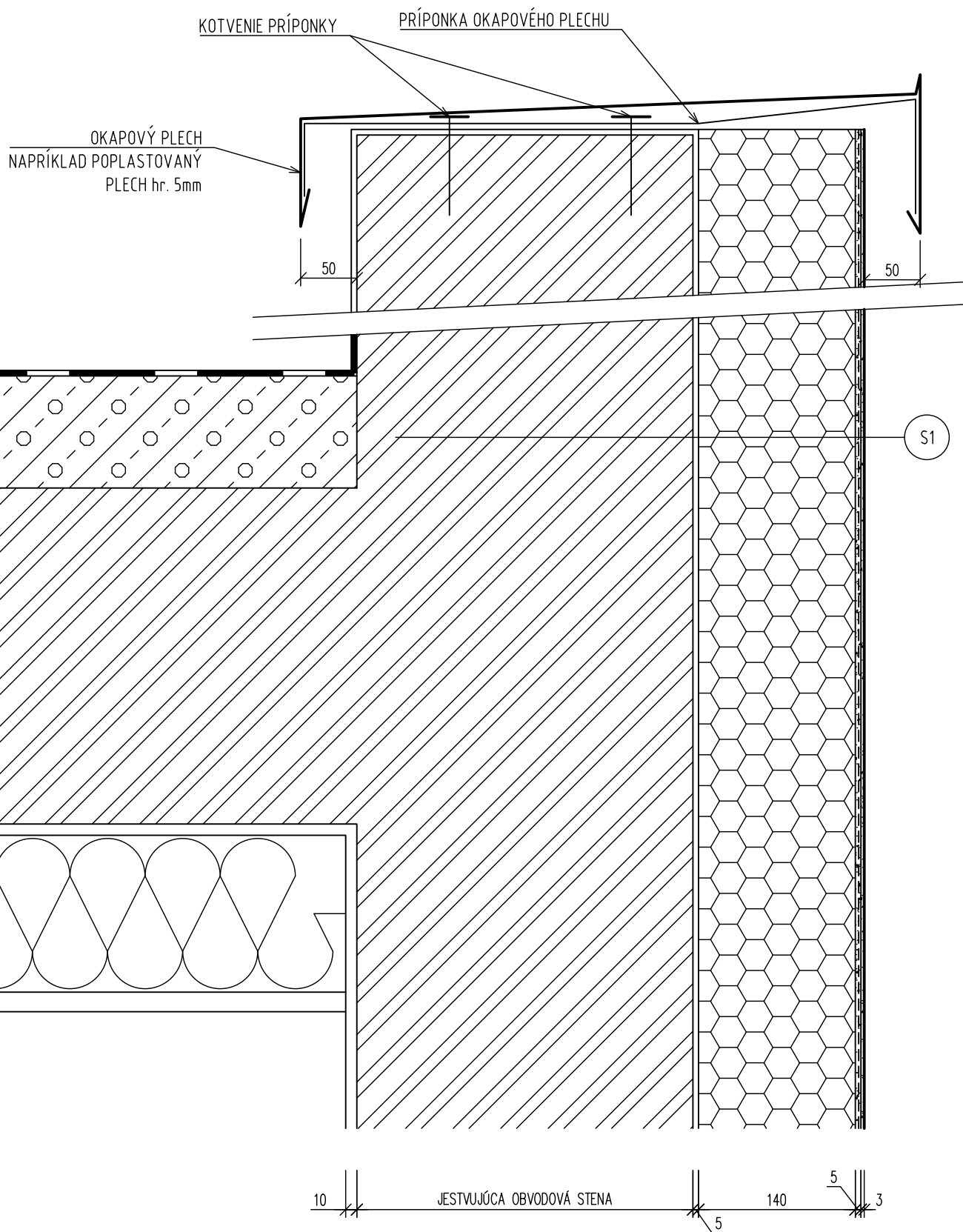
S1

- POVRCHOVÁ ÚPRAVA SILIKÁTOVÁ OMIETKA
- PENETRAČNÝ NÁTER POD FASÁDNU OMIETKU
- 2x LEPIACA A ARMOVACIA MALTA MAX 8 SO SKLOTEXTILNOU MRIEŽKOU
- IZOLANT POLYSTYRÉN STYRODUR/MINERÁLNA VLNA 140MM
- LEPIACA A ARMOVACIA MALTA MAX 8
- PENETRAČNÝ NÁTER POD FASÁDNU OMIETKU
- PÔVODNÁ NOSNÁ STENA OBV. KONŠTRUKCIE
- VNÚTORNÁ OMIETKA

### POZNÁMKA:

- NÁVRH KOTVENIA JE URČENÝ V ČASTI STATIKA
- PENOVÝ POLYSTYRÉN ROVNAKO AKO AJ MINERÁLNA IZOLÁCIA S POZDĹŽNYMI VLÁKNAMI SA LEPIA IBA PO OBVODE S VNÚTORNÝMI BODMI TAK ABY KONTAKTNE LEPENÁ PLOCHA BOLA MIN. 40%.
- MINERÁLNA IZOLÁCIA Z KOLMÝCH VLÁKIEN (ISOVER CLIMA 034) SA VŽDY LEPÍ CELOPLOŠNE.
- PRI PÓROBETÓNOVÝCH PANELOCH POUŽIŤ KOVOVÉ TANIEROVÉ HMOŽDINKY!!!

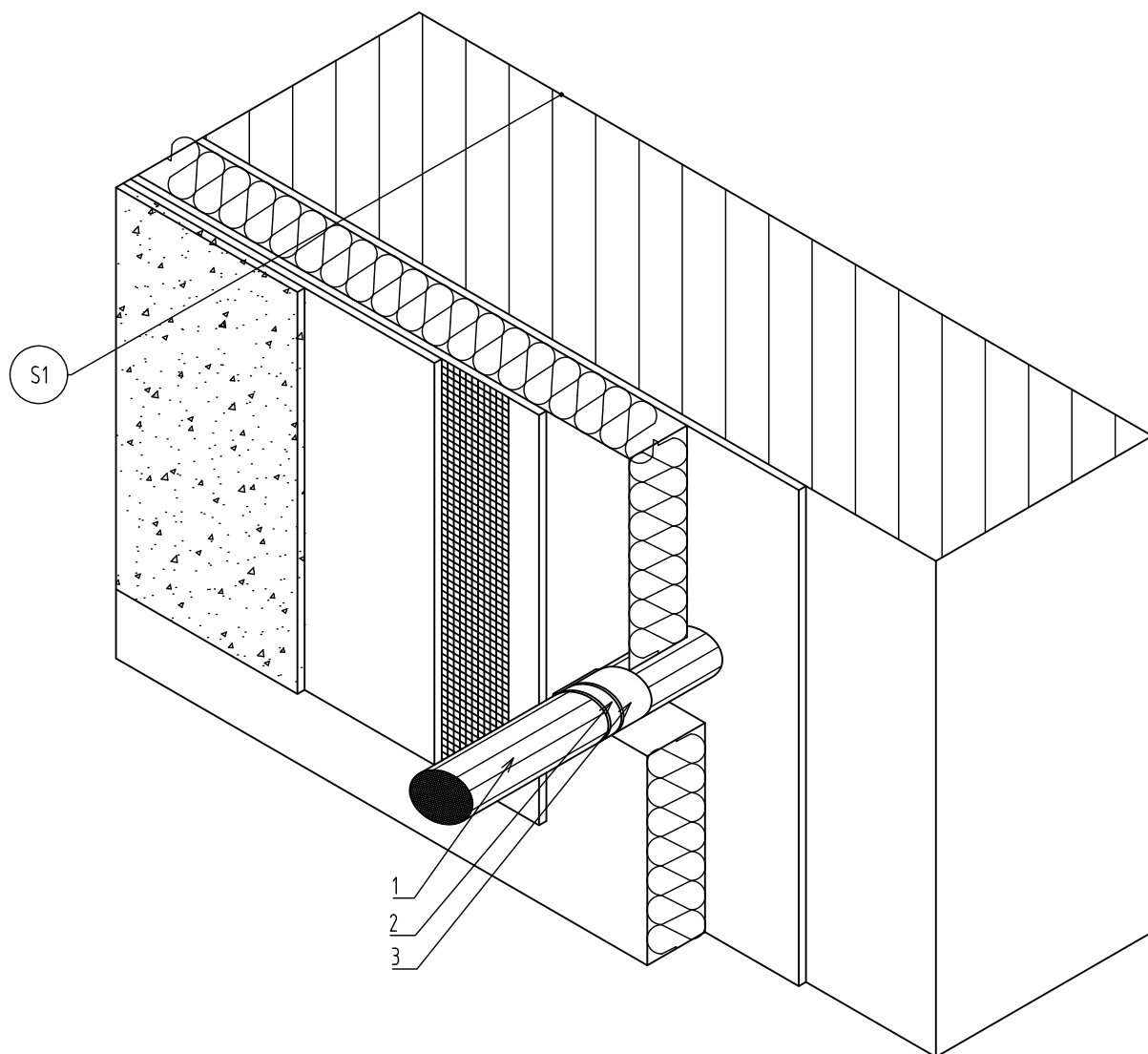
# KONŠTRUKČNÝ DETAIL 7 - ATIKA M1:5



S1

- POVRCHOVÁ ÚPRAVA SILIKÁTOVÁ OMIETKA
- PENETRAČNÝ NÁTER POD FASÁDNÚ OMIETKU
- LEPIACA A ARMOVACIA MALTA MAX 8 SO SKLOTEXTILNOU MRIEŽKOU
- IZOLANT MINERÁLNA VLNA (ISOVER CLIMA 034) 140MM
- LEPIACA A ARMOVACIA MALTA MAX 8
- PENETRAČNÝ NÁTER POD FASÁDNÚ OMIETKU
- PÔVODNÁ NOSNÁ STENA OBV. KONŠTRUKCIE
- VNÚTORNÁ OMIETKA

# KONŠTRUKČNÝ DETAIL 8 - STYK S PRESTUPUJÚCIMI KONŠTRUKCIAMI M1:5



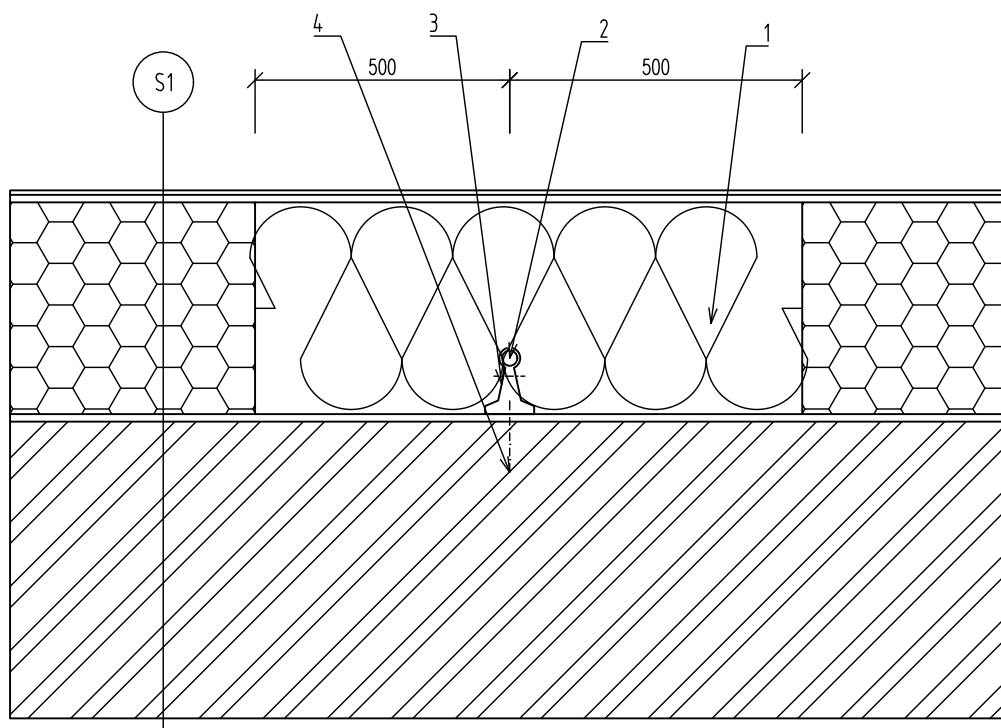
S1

1. KOTVENIE /ZVODOV, BLESKOZVODOV/ZÁBRADLIA/
2. OMIETACÍ UKONČOVACÍ PÁS
3. ŠKÁROVÝ TESNIACI PÁS

POVRCHOVÁ ÚPRAVA SILIKÁTOVÁ OMIETKA  
 PENETRAČNÝ NÁTER POD FASÁDNÚ OMIETKU  
 LEPIACA A ARMOVACIA MALTA MAX 8 SO SKLOTEXTILNOU MREŽKOU  
 IZOLANT MINERÁLNA VLNA (ISOVER CLIMA 034) 140MM  
 LEPIACA A ARMOVACIA MALTA MAX 8  
 PENETRAČNÝ NÁTER POD FASÁDNÚ OMIETKU  
 PÔVODNÁ NOSNÁ STENA OBV. KONŠTRUKCIE  
 VNÚTORNÁ OMIETKA



# KONŠTRUKČNÝ DETAIL 9 - SKRYTÝ BLESKOZVOD M1:5



S1

- POVRCHOVÁ ÚPRAVA SILIKÁTOVÁ OMIETKA
- PENETRAČNÝ NÁTER POD FASÁDNÚ OMIETKU
- LEPIACA A ARMOVACIA MALTA MAX 8 SO SKLOTEXTILNOU MREŽKOU
- IZOLANT MINERÁLNA VLNA (ISOVER CLIMA 034) 140MM
- LEPIACA A ARMOVACIA MALTA MAX 8
- PENETRAČNÝ NÁTER POD FASÁDNÚ OMIETKU
- PÔVODNÁ NOSNÁ STENA OBV. KONŠTRUKCIE
- VNÚTORNÁ OMIETKA

1. ZATEPLENIE NEHORĽAVÝM MATERIÁLOM KAMENÁ VLNA HR. 140 MM (ŠÍRKA 1000 mm)
2. DRÔT BLESKOZVODU S IZOLÁCIOU PVC (ALT. V NETRIEŠTIVEJ CHRÁNIČKE)
3. SVORKA KOTVENÁ DO PODKLADU á=500 mm
4. KOTVENIE DO FASÁDY



Podpěra vedení nerez 273 019